

STEFANOLI

MAT 4219

MARIO STEFANOLI año 2021

RUT 211743790012

REMATARA - en DOLARES

**7 CHACRAS CON
EXCELENTES VISTAS!!!**

CERRO DE LA MINA

Dpto de Maldonado

Zona Pueblo Eden

Accesos: Desde ruta 12 (se ubica a unos 10 kms. en línea recta de Pueblo Edén, con acceso desde el km. 24,7 aproximadamente) pudiendo también acceder desde ruta 9 en km. 123,4 o ruta 60 km 35,7

7 de enero 2021 – 19 Horas

en Camino Darwin entre Pueblo Gerona y Pueblo Carrara – Estancia Pozos Azules - MALDONADO



COMISION E IMPUESTOS 3,66 %

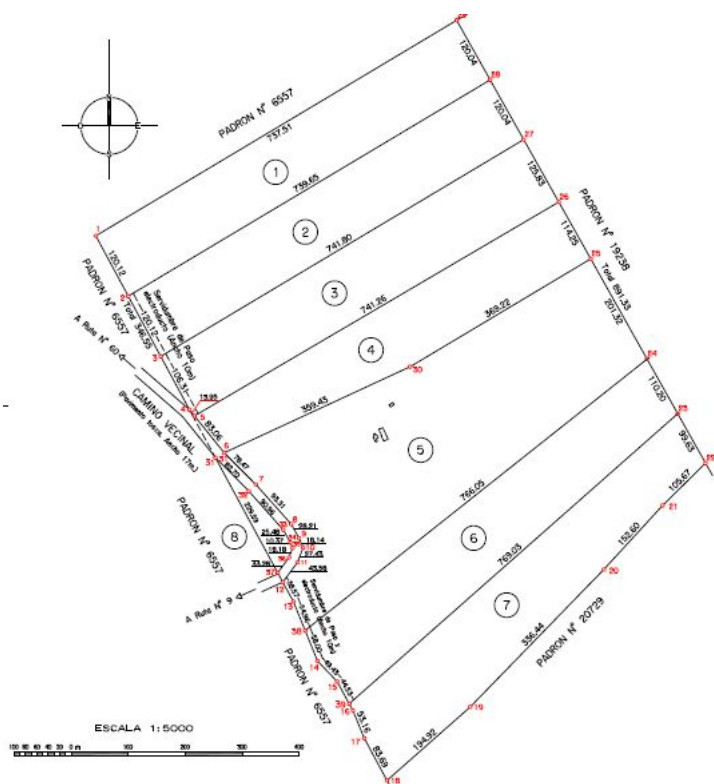
**Base: Entrega de U\$S 1000 por hectárea y se remata cuota comenzando en U\$S 105 por hectárea (fracciones 1,2,3,4,6 y 7).
En fracción 5 entrega de U\$S 2000 por hectárea y se remata cuota comenzando en U\$S 210 por hectárea.
Total de cuotas: 84. La entrega es fija.**

**Compra contado: 15% de descuento sobre total financiado.
Pago de seña más comisión e impuestos con los medios de pago previstos por las leyes vigentes.**

Como llegar a Pozos Azules: www.pozosazules.com.uy

Chacras con excepcionales vistas en zona rural!!

LA FRACCION 5 POSEE CONSTRUCCIONES.



CUADRO DE AREAS

FRACCIONES	AREAS
1	8Hás 8630m ²
2	8Hás 8887m ²
3	9Hás 1280m ²
4	7Hás 8971m ²
5	18Hás 5111m ²
6	9Hás 8639m ²
7	9Hás 8255m ²
8	6192m ²
TOTAL =	73Hás 5965m²

El remate se efectuará en espacio abierto, debiendo los asistentes utilizar en todo momento barbijo y mantener la distancia sugerida.

Se trata de una estancia con atracciones turísticas (animales, entorno, etc.)
Habrá servicio de refrigerios para los asistentes.

Por informes: www.stefanoli.com - 099619141